

CONDITIONS

Réservation

- ⇒ Par mail, de préférence, à l'adresse suivante : contact@sivom-valromey.fr
- ⇒ Après du secrétariat du SIVOM du Valromey (2^{ème} étage) ouvert au public du lundi au vendredi de 8h à 12h et de 14h à 17h
- En précisant :
- Nom, prénom et coordonnées,
 - Date et horaire de réservation souhaités,
 - Nature de la manifestation,
 - Nombre estimatif de participants,
 - Prêt éventuel de matériel (sono, écran, vidéo).

Validation de la réservation à réception du contrat signé accompagné d'une attestation d'assurance RC et risques locatifs et des chèques d'arrhes et de caution.

Mise à disposition

Les clés sont à récupérer auprès du secrétariat du SIVOM pendant les horaires d'ouverture au maximum 24h avant la manifestation.

Toute manifestation doit impérativement être terminée au plus tard à 2 heures du matin.

Entretien

Le parquet doit être correctement balayé avec nettoyage des taches éventuelles.

Le bar, les sanitaires et la cuisine doivent obligatoirement être nettoyés (sols + mobilier).

Les tables et les chaises ainsi que la vaisselle utilisée seront également lavées et rangées.

Les déchets sont à déposer dans les conteneurs prévus à cet effet situés sur la commune.

TARIFS

Week-End 24H : du samedi 9h au dimanche 9h ou du dimanche 9h au lundi 9h

Week-End 48H : du vendredi 17h au dimanche 17h

| | | |
|---|---------------------|--------------|
| Week-End 24H | Salle + bar | 150 € |
| | Cuisine + vaisselle | 70 € |
| | Chauffage (1) | 30 € |
| | Total | 250 € |
| Week-End 48H | Salle + bar | 280 € |
| | Cuisine + vaisselle | 70 € |
| | Chauffage (1) | 50 € |
| | Total | 400 € |
| Semaine 24H | Salle + bar | 100 € |
| | Cuisine + vaisselle | 70 € |
| | Chauffage (1) | 30 € |
| | Total | 200 € |
| Prêt du matériel de sonorisation | | 50 € |

(1) prestation en supplément du 1^{er} novembre au 31 mars

Caution

- 1 000 € pour l'utilisation des locaux
- 500 € pour le prêt du matériel

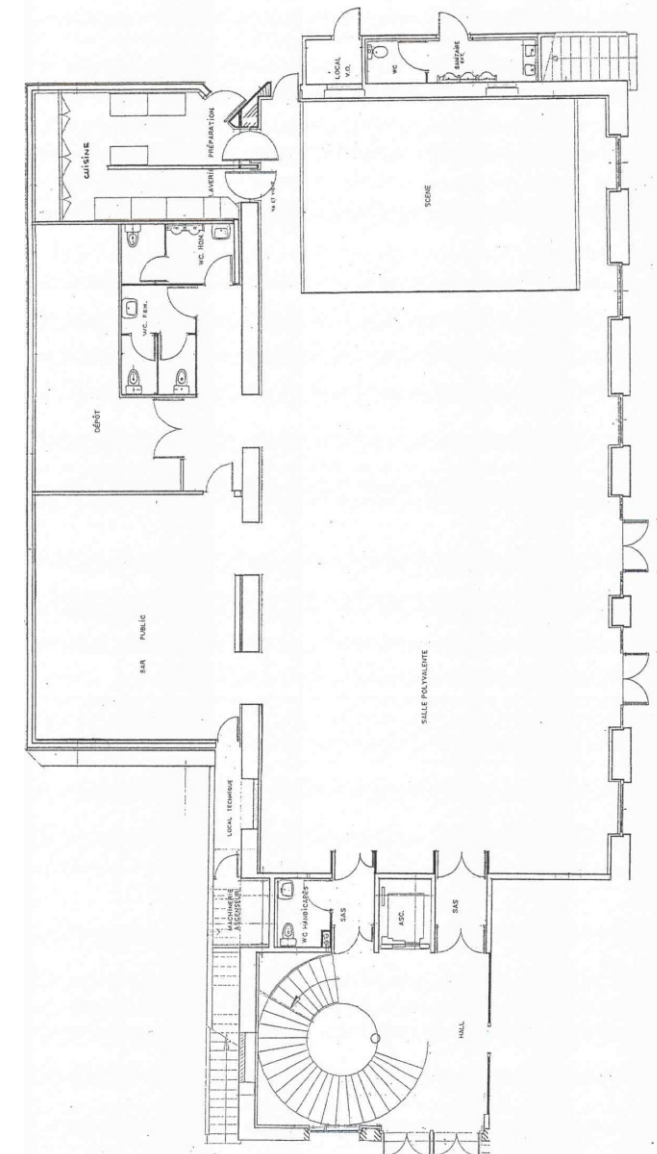
Les chèques seront restitués après contrôle de l'état des locaux et du matériel.

PLAN

Dimension de la salle hors scène : env. 18m x 11m

Dimension de la scène : env. 8m x 4m

Capacité d'accueil maximale : 240 personnes



Maison de
Pays
du Valromey



SIVOM DU VALROMEY
3 Place Brillat-Savarin
Maison de Pays
01260 CHAMPAGNE-EN-VALROMEY

Tél : 04 79 87 64 98
contact@sivom-valromey.fr
www.sivom-valromey.fr

Location
Salle des fêtes

Conditions et Tarifs